

Protokol o provedených výpočtech.

Projekt

Název	Stomatologická praxe, Ivančice, Komenského nám. 20/7
Popis	
Číslo zakázky	a692023
Datum	19.11.2023
Adresa posuzovaného prostoru	Komenského nám. 20/7 664 91 Ivančice Česká republika

Investor

Společnost	Město Ivančice
Kontaktní osoba	
Adresa	Ivančice, Palackého náměstí 196/6, 664 91
Telefon	
E-mail	
Webová stránka	

Zhotovitel

Společnost	
Kontaktní osoba	Ing. Zbyněk Pecina
Adresa	Jihlava, Fügnerova 3556/8, 586 01
Telefon	608769544
E-mail	zbyndapecina@seznam.cz
Webová stránka	

Provedené výpočty

- Illuminance calculation according to norm EN 12464

Obsah

Úvodní stránka	1
Obsah	2
Luminaires used in this project	7
Luminaires used in rooms	3
Luminaires data sheets	7
Used room types	8
Přehled výsledků	8
Budova	
1.NP	
101 ordinace	10
102 dentální hygiena 01	12
103 dentální hygiena 02	14
104 masáže	16
105 šatna	18
106 sterilizace	20
107 agregáty	22
108 OPG	24
109 chodba	26
110 čekárna	28
111 denní místnost + šatna	30
112 předsíňka	32
113 WC	34
114 WC pacienti	36
115 úklid	38
116 chodba	40

Luminaires used in this project

Typ	Název	Výrobce	Luminaire Position	Množství
ZCLED3G53Q940/EASY-M600-MIKRO-C	Easy 53W 4000K CRI>90 M600 MIKRO-COMFORT	ELKOVO Čepelík	A	14
ZCLED3G32Q840/EASY-M600-OPAL	Easy 32W 4000K CRI>80 M600 OPAL	ELKOVO Čepelík	B	18
ZCLED3G25Q840/SDK-MIKRO	Small 25W 4000K, CRI>80, SDK, MIKRO	ELKOVO Čepelík	C	7

Luminaires used in individual rooms

Svítidlo	Luminaire Position	Množství	Příkon [W] Režim výpočtu
Budova - 1.NP - 101 ordinace			212,0 W 12,1 W/m ²
ZCLED3G53Q940/EASY-M600-MIKRO-C	A	4	212,0 Výchozí
Budova - 1.NP - 102 dentální hygiena 01			212,0 W 11,8 W/m ²
ZCLED3G53Q940/EASY-M600-MIKRO-C	A	4	212,0 Výchozí
Budova - 1.NP - 103 dentální hygiena 02			318,0 W 16,7 W/m ²
ZCLED3G53Q940/EASY-M600-MIKRO-C	A	6	318,0 Výchozí
Budova - 1.NP - 104 masáže			64,0 W 5,8 W/m ²
ZCLED3G32Q840/EASY-M600-OPAL	B	2	64,0 Výchozí
Budova - 1.NP - 105 šatna			64,0 W 14,3 W/m ²
ZCLED3G32Q840/EASY-M600-OPAL	B	2	64,0 Výchozí
Budova - 1.NP - 106 sterilizace			64,0 W 10,5 W/m ²
ZCLED3G32Q840/EASY-M600-OPAL	B	2	64,0 Výchozí
Budova - 1.NP - 107 agregáty			32,0 W 15,8 W/m ²
ZCLED3G32Q840/EASY-M600-OPAL	B	1	32,0 Výchozí
Budova - 1.NP - 108 OPG			64,0 W 10,7 W/m ²
ZCLED3G32Q840/EASY-M600-OPAL	B	2	64,0 Výchozí
Budova - 1.NP - 109 chodba			64,0 W 6,1 W/m ²
ZCLED3G32Q840/EASY-M600-OPAL	B	2	64,0 Výchozí
Budova - 1.NP - 110 čekárna			96,0 W 5,2 W/m ²
ZCLED3G32Q840/EASY-M600-OPAL	B	3	96,0 Výchozí
Budova - 1.NP - 111 denní místnost + šatna			64,0 W 6,5 W/m ²
ZCLED3G32Q840/EASY-M600-OPAL	B	2	64,0 Výchozí
Budova - 1.NP - 112 předsíňka			50,0 W 11,9 W/m ²
ZCLED3G25Q840/SDK-MIKRO	C	2	50,0 Výchozí
Budova - 1.NP - 113 WC			25,0 W 23,7 W/m ²
ZCLED3G25Q840/SDK-MIKRO	C	1	25,0 Výchozí
Budova - 1.NP - 114 WC pacienti			50,0 W 12,9 W/m ²
ZCLED3G25Q840/SDK-MIKRO	C	2	50,0 Výchozí

Budova - 1.NP - 115 úklid			50,0 W 18,3 W/m ²
ZCLED3G25Q840/SDK-MIKRO	C	2	50,0 Výchozí
Budova - 1.NP - 116 chodba			64,0 W 5,2 W/m ²
ZCLED3G32Q840/EASY-M600-OPAL	B	2	64,0 Výchozí

Technické

Krytí IP	IP 40
EIProCAD block	
Třída oslnění	D5
Přepočítací koeficient	1,00
Maximální svítivost	536 cd/klm
Elektronický předřadník	Ano
Třída clonění	G*6
Symetrie svítidla	Symetrické podle rovin C0 a C90

Účinnostní charakteristiky

Účinnost	100,0 %
Poměr toku do dolního poloprostoru	100

Účinnostní charakteristiky

Poměrný světelný tok vyzářený do prostorového úhlu 0,586π sr (vrcholový úhel 90°)
Světelný tok vyzářený do prostorového úhlu 0,586π sr (vrcholový úhel 90°)
Poměrný světelný tok vyzářený do prostorového úhlu π sr (vrcholový úhel 120°)
Světelný tok vyzářený do prostorového úhlu π sr (vrcholový úhel 120°)
Poměrný užitečný světelný tok
Užitečný světelný tok
Úhel poloviční osové svítivosti
CIE Flux Code

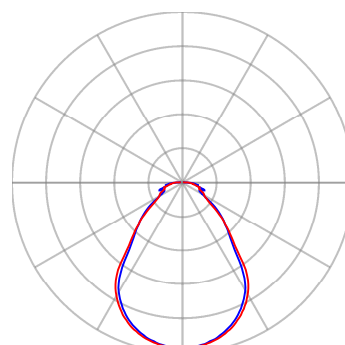
Rozměry

Šířka x Hloubka x Výška	592,00 x 592,00 x 60,00 mm
Svítící plocha	572,00 x 572,00 x 0,00 mm
Závěsná výška	0,00 mm

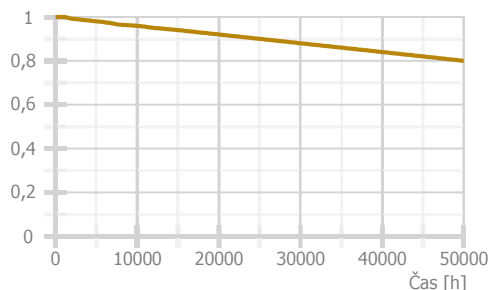
Světelné zdroje

1x 53 W, 4657 lm, Ra 90, 6500K

72,0 %
3351 lm
86,8 %
4044 lm
72,0 %
3351 lm
40,2 °
66 | 87 | 96 | 100 | 100



— Rovina C0 — Rovina C90



Technické

Krytí IP	IP 40
EIProCAD block	
Třída oslnění	D5
Přepočítací koeficient	1,00
Maximální svítivost	368 cd/klm
Elektronický předřadník	Ano
Třída clonění	G*6
Symetrie svítidla	Symetrické podle rovin C0 a C90

Účinnostní charakteristiky

Účinnost	100,0 %
Poměr toku do dolního poloprostoru	100

Účinnostní charakteristiky

Poměrný světelný tok vyzářený do prostorového úhlu 0,586π sr (vrcholový úhel 90°)
Světelný tok vyzářený do prostorového úhlu 0,586π sr (vrcholový úhel 90°)
Poměrný světelný tok vyzářený do prostorového úhlu π sr (vrcholový úhel 120°)
Světelný tok vyzářený do prostorového úhlu π sr (vrcholový úhel 120°)
Poměrný užitečný světelný tok
Užitečný světelný tok
Úhel poloviční osové svítivosti
CIE Flux Code

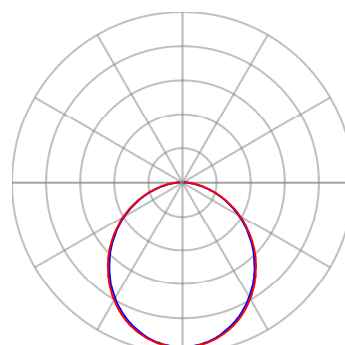
Rozměry

Šířka x Hloubka x Výška	592,00 x 592,00 x 60,00 mm
Svítící plocha	572,00 x 572,00 x 0,00 mm
Závěsná výška	0,00 mm

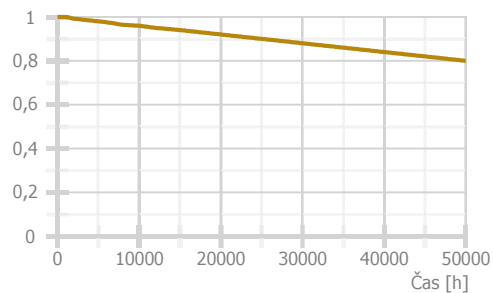
Světelné zdroje

1x 32 W, 4571 lm, Ra 80, 4000K

56,5 %
2584 lm
80,6 %
3686 lm
56,5 %
2584 lm
53,8 °
49 | 81 | 96 | 100 | 100



— Rovina C0 — Rovina C90



Technické

Krytí IP	IP 40
Třída oslnění	D5
Přepočítací koeficient	1,00
Maximální svítivost	584 cd/klm
Elektronický předřadník	Ano
Třída clonění	G*6
Symetrie svítidla	Symetrické podle rovin C0 a C90

Účinnostní charakteristiky

Účinnost	100,0 %
Poměr toku do dolního poloprostoru	100

Účinnostní charakteristiky

Poměrný světelný tok vyzářený do prostorového úhlu 0,586π sr (vrcholový úhel 90°)	73,3 %
Světelný tok vyzářený do prostorového úhlu 0,586π sr (vrcholový úhel 90°)	1404 lm
Poměrný světelný tok vyzářený do prostorového úhlu π sr (vrcholový úhel 120°)	87,7 %
Světelný tok vyzářený do prostorového úhlu π sr (vrcholový úhel 120°)	1680 lm
Poměrný užitečný světelný tok	73,3 %
Užitečný světelný tok	1404 lm
Úhel poloviční osové svítivosti	38,0 °
CIE Flux Code	68 88 96 100 100

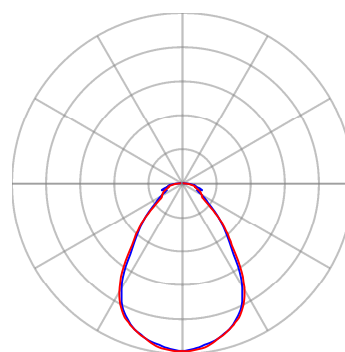
Luminaire Position : C

Rozměry

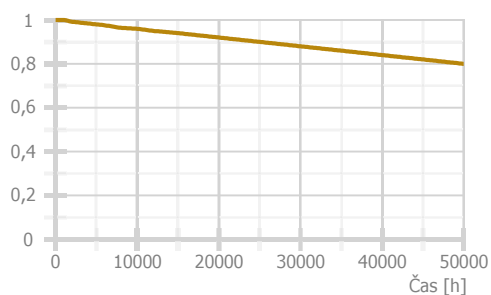
Šířka x Hloubka x Výška	325,00 x 325,00 x 60,00 mm
Svíticí plocha	250,00 x 250,00 x 0,00 mm

Světelné zdroje

1x 25 W, 1915 lm, Ra 80, 4000K



— Rovina C0 — Rovina C90



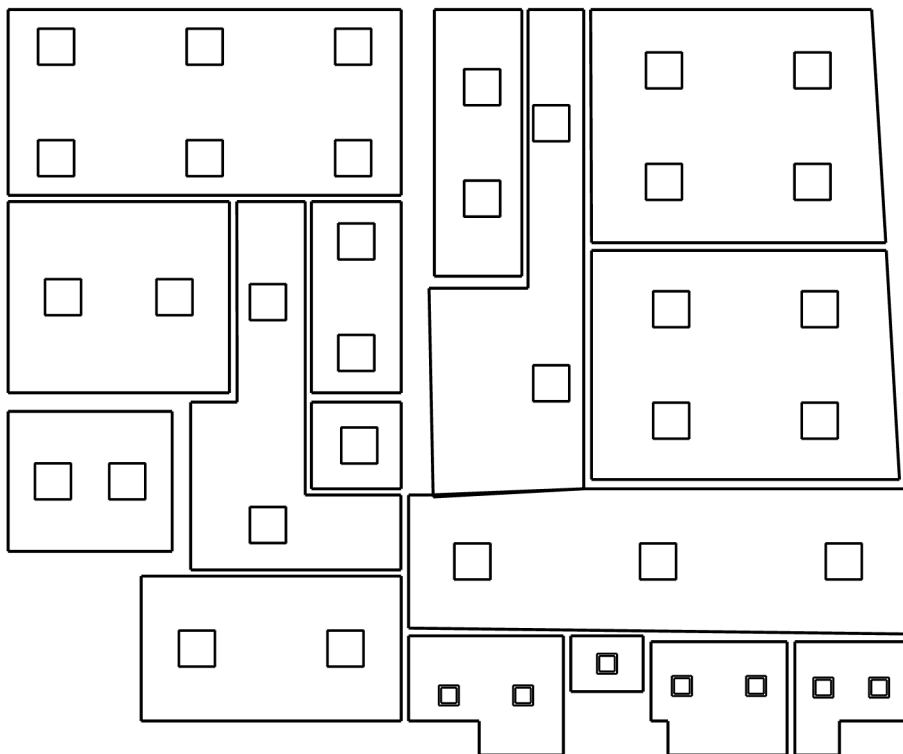
Used room types

Popis	Id	Osvětlenost [lx]	Rovnoměrnost	Činitel oslnění	Index podání barev
celkové osvětlení	56.1	500	0,6	19	90
masáže a radioterapie	53.6	300	0,6	19	80
šatny, umývárny, koupelny, šatny, skříňky, sprchy, umyvadla a toalety	10.4	200	0,4	25	80
provozní místnosti, rozvodny	11.1	200	0,4	25	80
celkové osvětlení	51.1	300	0,6	19	80
Chodby: ve dne	45.2	100	0,4	22	80
čekárny	45.1	200	0,4	22	80

Přehled výsledků

Název	Minimální hodnota	Průměrná hodnota	Maximální hodnota	Rovnoměrnost	Index podání barev
Budova - 1.NP - 101 ordinace					
Normálová osvětlenost	448 lx	587 / 500 lx	712 lx	0,76 / 0,6	90 / 90
Budova - 1.NP - 102 dentální hygiena 01					
Normálová osvětlenost	372 lx	560 / 500 lx	702 lx	0,66 / 0,6	90 / 90
Budova - 1.NP - 103 dentální hygiena 02					
Normálová osvětlenost	608 lx	690 / 500 lx	784 lx	0,88 / 0,6	90 / 90
Budova - 1.NP - 104 masáže					
Normálová osvětlenost	265 lx	366 / 300 lx	482 lx	0,72 / 0,6	80 / 80
Budova - 1.NP - 105 šatna					
Normálová osvětlenost	284 lx	339 / 200 lx	377 lx	0,84 / 0,4	80 / 80
Budova - 1.NP - 106 sterilizace					
Normálová osvětlenost	214 lx	299 / 200 lx	357 lx	0,72 / 0,4	80 / 80
Budova - 1.NP - 107 agregáty					
Normálová osvětlenost	216 lx	232 / 200 lx	247 lx	0,93 / 0,4	80 / 80
Budova - 1.NP - 108 OPG					
Normálová osvětlenost	468 lx	532 / 300 lx	627 lx	0,88 / 0,6	80 / 80
Budova - 1.NP - 109 chodba					
Normálová osvětlenost	131 lx	200 / 100 lx	228 lx	0,66 / 0,4	80 / 80
Budova - 1.NP - 110 čekárna					
Normálová osvětlenost	216 lx	250 / 200 lx	286 lx	0,86 / 0,4	80 / 80
Budova - 1.NP - 111 denní místnost + šatna					
Normálová osvětlenost	229 lx	267 / 200 lx	300 lx	0,86 / 0,4	80 / 80
Budova - 1.NP - 112 předsíňka					
Normálová osvětlenost	254 lx	315 / 200 lx	392 lx	0,81 / 0,4	80 / 80
Budova - 1.NP - 113 WC					
Normálová osvětlenost	201 lx	209 / 200 lx	226 lx	0,96 / 0,4	80 / 80
Budova - 1.NP - 114 WC pacienti					
Normálová osvětlenost	197 lx	224 / 200 lx	249 lx	0,88 / 0,4	80 / 80
Budova - 1.NP - 115 úklid					
Normálová osvětlenost	151 lx	304 / 200 lx	365 lx	0,5 / 0,4	80 / 80
Budova - 1.NP - 116 chodba					
Normálová osvětlenost	79 lx	157 / 100 lx	229 lx	0,5 / 0,4	80 / 80

Pokud jsou ve sloupci uvedeny dvě hodnoty oddělené lomítkem, pak číslo před lomítkem je vypočítaná hodnota a číslo za lomítkem je požadovaná (minimální nebo maximální) hodnota.



: 101 ordinace | : 102 dentální hygiena 01 | : 103 dentální hygiena 02 | : 104 masáže | : 105 šatna | : 106 sterilizace | : 107 agregáty | : 108 OPG | : 109 chodba | : 110 čekárna | : 111 denní místnost + šatna | : 112 předsíňka | : 113 WC | : 114 WC pacienti | : 115 úklid | : 116 chodba

101 ordinance 56.1 - celkové osvětlení

Výpočet

Počet odrazů	3
Rozměr elementární plochy	200 mm
Luminaire division factor	10

Údržba

Čistota prostředí	Čisté
Údržbu počítat	Ano
Interval obnovy povrchů	36 m
Luminaires cleaning interval	12 m
Functional reliability	100 %
Lamps changing type	Individual

Geometrie

Výška	2700,00 mm
Plocha	17,5 m²

Odraznost

Podlaha	0,3
Strop	0,7
Stěny	0,5

Luminaire group 1 - ZCLED3G53Q940/EASY-M600-MIKRO-C , Easy 53W 4000K CRI>90 M600 MIKRO-COMFORT (A)

Vlastnosti pravidelné skupiny

Natočení soustavy	0,0	0,0	0,0	°
Luminaires rotation				

Nastavení

Výška	2700,00 mm
-------	------------

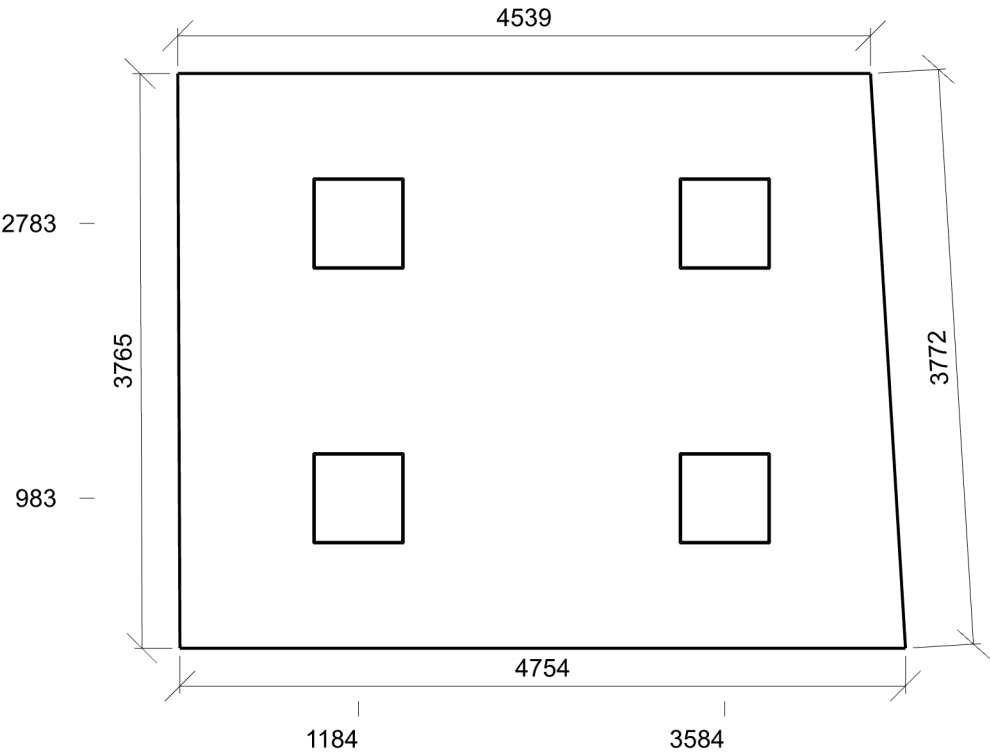
Počty

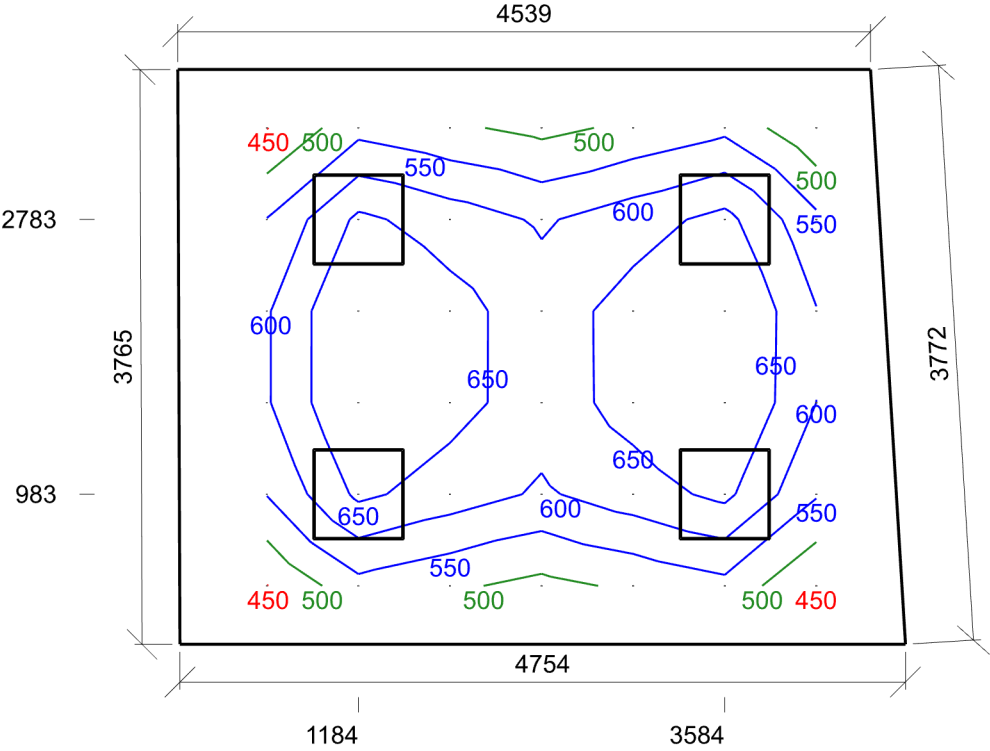
Used luminaires count	4
-----------------------	---

Údržba

Direct Maintenance factor	0,712
---------------------------	-------

Půdorys - 101 ordinance





Emin/Em/Emax: **448/587/712 lx** | Rovnoměrnost: **0,76** | Udržovací čísel: **0,67**
Výška: **750,00 mm** | Odsazení: **584,10 x 382,50 mm** | Rozteče: **600,00 x 600,00 mm**

Výpočet

Počet odrazů	3
Rozměr elementární plochy	200 mm
Luminaire division factor	10

Údržba

Čistota prostředí	Čisté
Údržbu počítat	Ano
Interval obnovy povrchů	36 m
Luminaires cleaning interval	12 m
Functional reliability	100 %
Lamps changing type	Individual

Geometrie

Výška	2700,00 mm
Plocha	18,0 m²

Odraznost

Podlaha	0,3
Strop	0,7
Stěny	0,5

Luminaire group 1 - ZCLED3G53Q940/EASY-M600-MIKRO-C , Easy 53W 4000K CRI>90 M600 MIKRO-COMFORT (A)

Vlastnosti pravidelné skupiny

Natočení soustavy	0,0	0,0	0,0	°
Luminaires rotation				

Nastavení

Výška	2700,00 mm
-------	------------

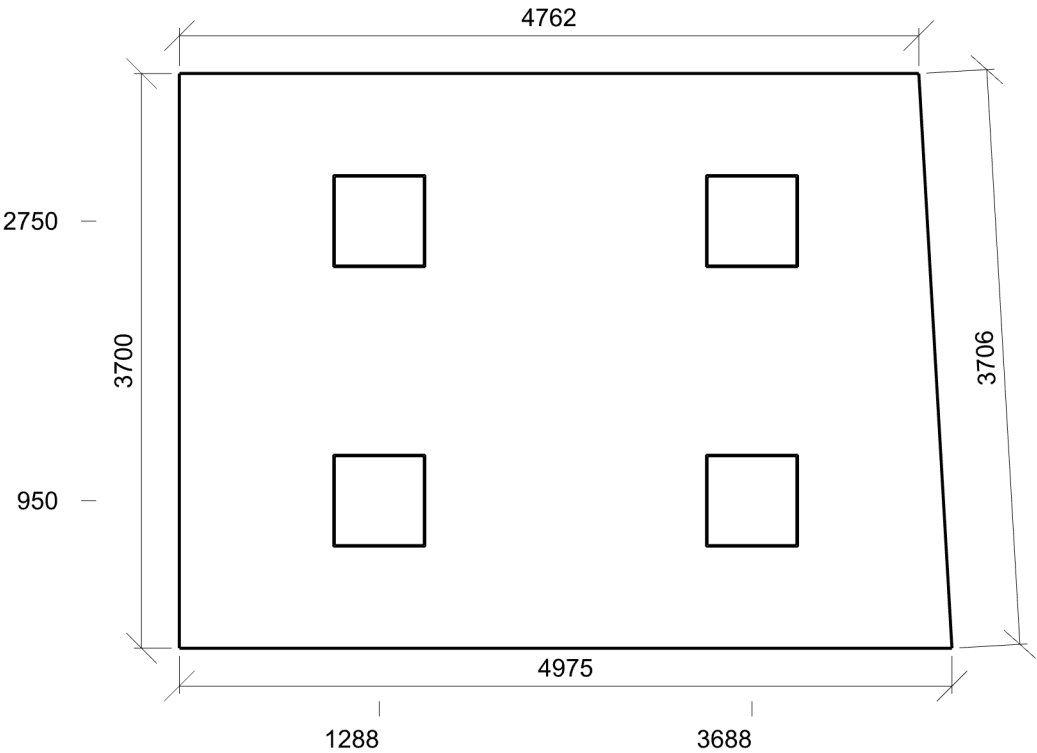
Počty

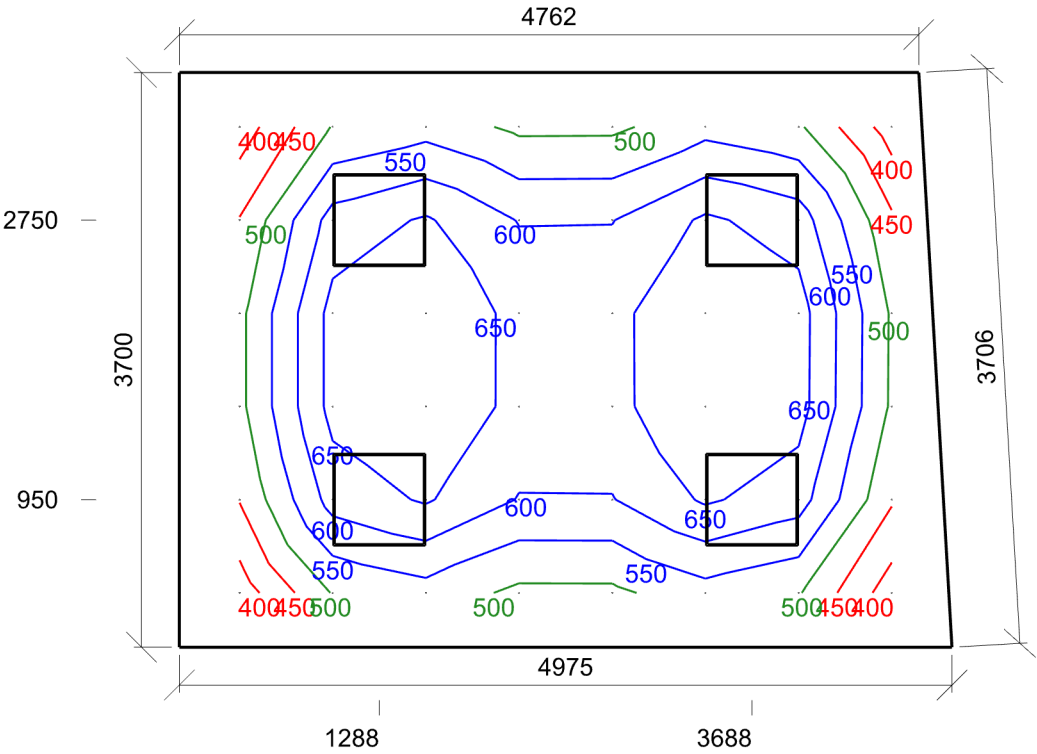
Used luminaires count	4
-----------------------	---

Údržba

Direct Maintenance factor	0,712
---------------------------	-------

Půdorys - 102 dentální hygiena 01





Emin/Em/Emax: **372/560/702 lx** | Rovnoměrnost: **0,66** | Udržovací čísel: **0,67**
Výška: **750,00 mm** | Odsazení: **387,50 x 350,00 mm** | Rozteče: **600,00 x 600,00 mm**

Výpočet

Počet odrazů	3
Rozměr elementární plochy	200 mm
Luminaire division factor	10

Údržba

Čistota prostředí	Čisté
Údržbu počítat	Ano
Interval obnovy povrchů	36 m
Luminaires cleaning interval	12 m
Functional reliability	100 %
Lamps changing type	Individual

Geometrie

Délka	6350,00 mm
Šířka	3000,00 mm
Výška	2700,00 mm
Plocha	19,1 m²

Odrážnost

Podlaha	0,3
Strop	0,7
Stěny	0,5

Luminaire group 1 - ZCLED3G53Q940/EASY-M600-MIKRO-C , Easy 53W 4000K CRI>90 M600 MIKRO-COMFORT (A)

Vlastnosti pravidelné skupiny

Natočení soustavy	0,0	0,0	0,0	°
Luminaires rotation				

Nastavení

Výška	2700,00 mm
-------	------------

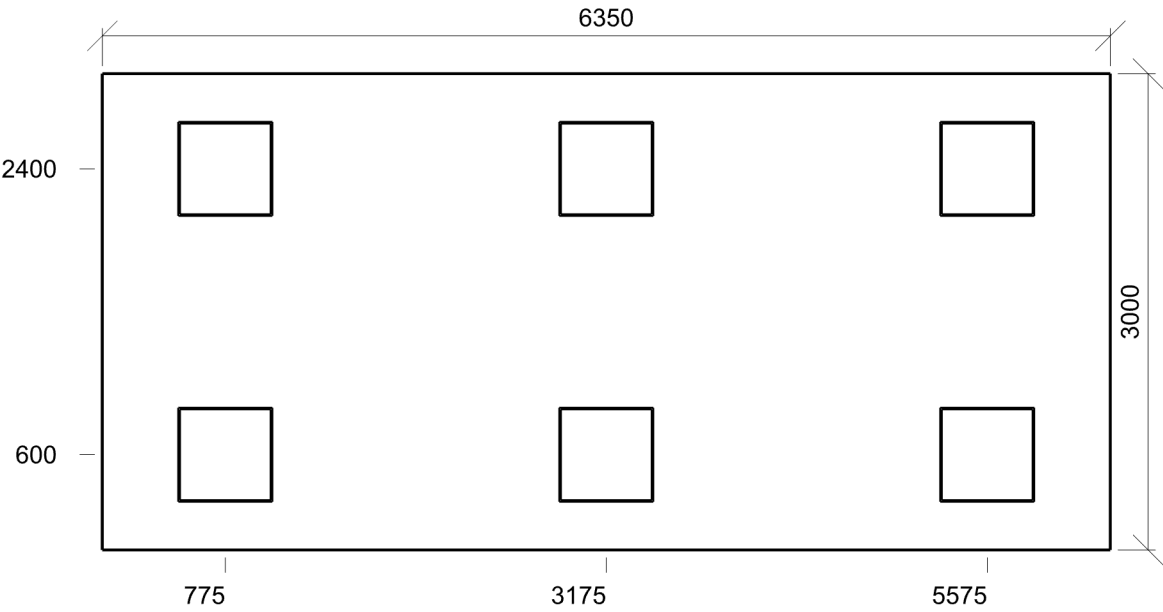
Počty

Used luminaires count	6
-----------------------	---

Údržba

Direct Maintenance factor	0,712
---------------------------	-------

Půdorys - 103 dentální hygiena 02



Výpočet

Počet odrazů	3
Rozměr elementární plochy	200 mm
Luminaire division factor	10

Údržba

Čistota prostředí	Čisté
Údržbu počítat	Ano
Interval obnovy povrchů	36 m
Luminaires cleaning interval	12 m
Functional reliability	100 %
Lamps changing type	Individual

Geometrie

Délka	3575,00 mm
Šířka	3090,00 mm
Výška	2700,00 mm
Plocha	11,0 m ²

Odrážnost

Podlaha	0,3
Strop	0,7
Stěny	0,5

Luminaire group 1 - ZCLED3G32Q840/EASY-M600-OPAL , Easy 32W 4000K CRI>80 M600 OPAL (B)

Vlastnosti pravidelné skupiny

Natočení soustavy	0,0	0,0	0,0	°
Luminaires rotation				

Nastavení

Výška	2700,00 mm
-------	------------

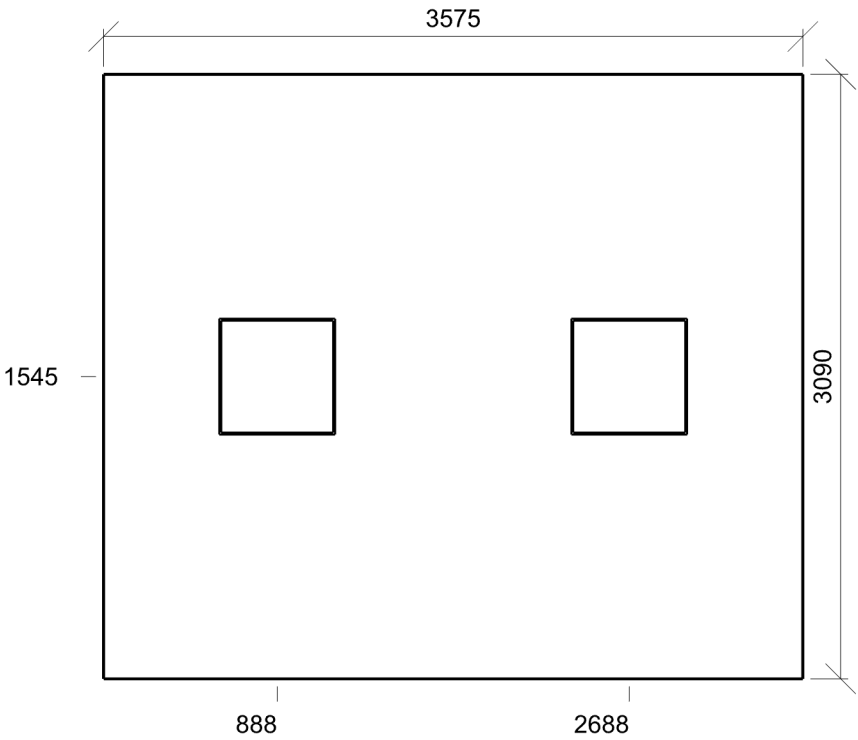
Počty

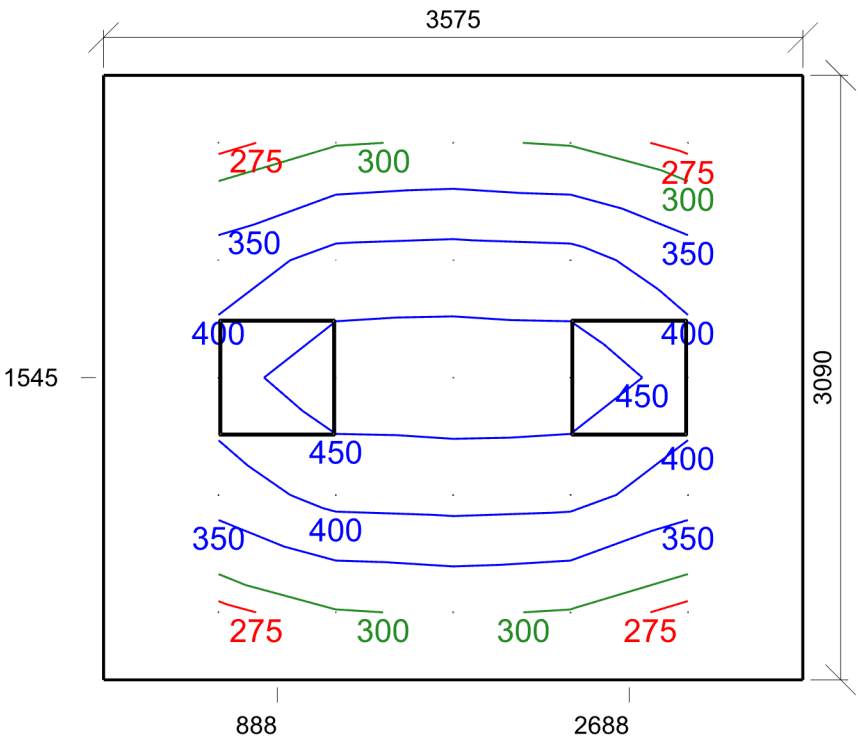
Used luminaires count	2
-----------------------	---

Údržba

Direct Maintenance factor	0,712
---------------------------	-------

Půdorys - 104 masáže





E_{min}/E_m/E_{max}: **265/366/482 lx** | Rovnoměrnost: **0,72** | Udržovací čísel: **0,66**
Výška: **750,00 mm** | Odsazení: **587,50 x 345,00 mm** | Rozteče: **600,00 x 600,00 mm**

105 šatna 10.4 - šatny, umývárny, koupelny, šatny, skříňky, sprchy, umyvadla a toalety**Výpočet**

Počet odrazů	3
Rozměr elementární plochy	100 mm
Luminaire division factor	10

Údržba

Čistota prostředí	Čisté
Údržbu počítat	Ano
Interval obnovy povrchů	36 m
Luminaires cleaning interval	12 m
Functional reliability	100 %
Lamps changing type	Individual

Geometrie

Délka	1450,00 mm
Šířka	3090,00 mm
Výška	2700,00 mm
Plocha	4,5 m ²

Odrážnost

Podlaha	0,3
Strop	0,7
Stěny	0,5

Luminaire group 1 - ZCLED3G32Q840/EASY-M600-OPAL , Easy 32W 4000K CRI>80 M600 OPAL (B)**Vlastnosti pravidelné skupiny**

Natočení soustavy	0,0	0,0	0,0	°
Luminaires rotation	0,0	0,0	90,0	°

Nastavení

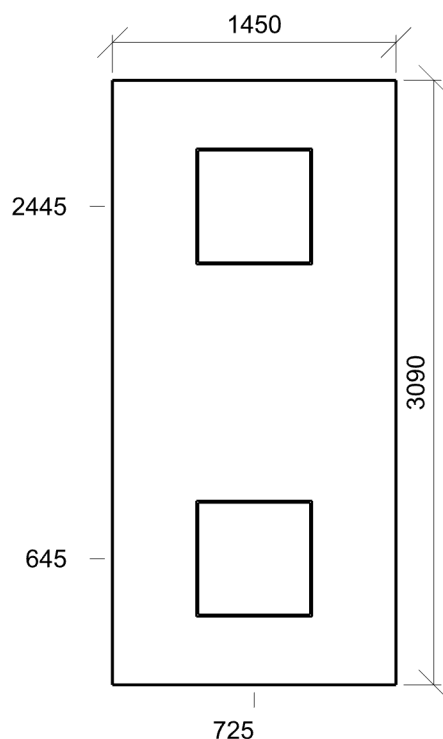
Výška	2700,00 mm
-------	------------

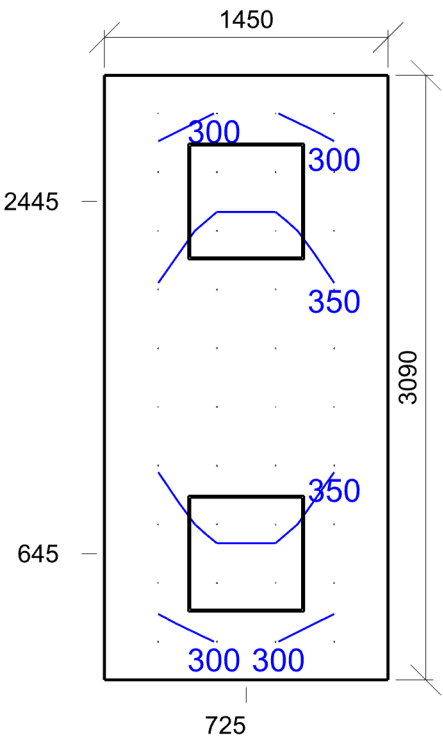
Počty

Used luminaires count	2
-----------------------	---

Údržba

Direct Maintenance factor	0,712
---------------------------	-------

Půdorys - 105 šatna



Emin/Em/Emax: **284/339/377 lx** | Rovnoměrnost: **0,84** | Udržovací čísel: **0,63**
Výška: **0,00 mm** | Odsazení: **275,00 x 195,00 mm** | Rozteče: **300,00 x 300,00 mm**

106 sterilizace 11.1 - provozní místnosti, rozvodny

Výpočet

Počet odrazů	3
Rozměr elementární plochy	100 mm
Luminaire division factor	10

Údržba

Čistota prostředí	Čisté
Údržbu počítat	Ano
Interval obnovy povrchů	36 m
Luminaires cleaning interval	12 m
Functional reliability	100 %
Lamps changing type	Individual

Geometrie

Délka	1414,68 mm
Šířka	4306,71 mm
Výška	2700,00 mm
Plocha	6,1 m ²

Odrážnost

Podlaha	0,3
Strop	0,7
Stěny	0,5

Luminaire group 1 - ZCLED3G32Q840/EASY-M600-OPAL , Easy 32W 4000K CRI>80 M600 OPAL (B)

Vlastnosti pravidelné skupiny

Natočení soustavy	0,0	0,0	0,0	°
Luminaires rotation	0,0	0,0	90,0	°

Nastavení

Výška	2700,00 mm
-------	------------

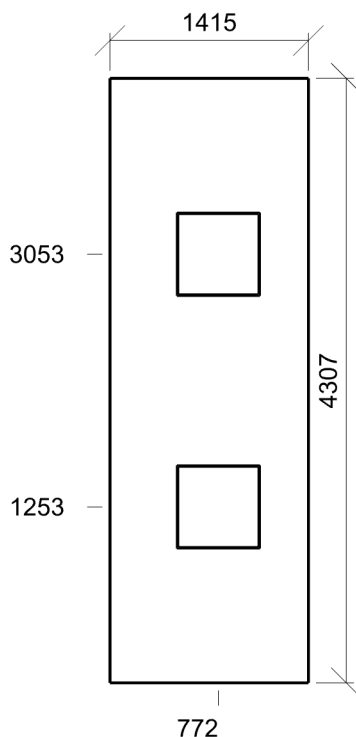
Počty

Used luminaires count	2
-----------------------	---

Údržba

Direct Maintenance factor	0,712
---------------------------	-------

Půdorys - 106 sterilizace



107 agregáty 11.1 - provozní místnosti, rozvodny

Výpočet

Počet odrazů	3
Rozměr elementární plochy	100 mm
Luminaire division factor	10

Údržba

Čistota prostředí	Čisté
Údržbu počítat	Ano
Interval obnovy povrchů	36 m
Luminaires cleaning interval	12 m
Functional reliability	100 %
Lamps changing type	Individual

Geometrie

Délka	1450,00 mm
Šířka	1400,00 mm
Výška	2700,00 mm
Plocha	2,0 m ²

Odrážnost

Podlaha	0,3
Strop	0,7
Stěny	0,5

Luminaire group 1 - ZCLED3G32Q840/EASY-M600-OPAL , Easy 32W 4000K CRI>80 M600 OPAL (B)

Vlastnosti pravidelné skupiny

Natočení soustavy	-0,0	0,0	0,0	°
Luminaires rotation	0,0	0,0	90,0	°

Nastavení

Výška	2700,00 mm
-------	------------

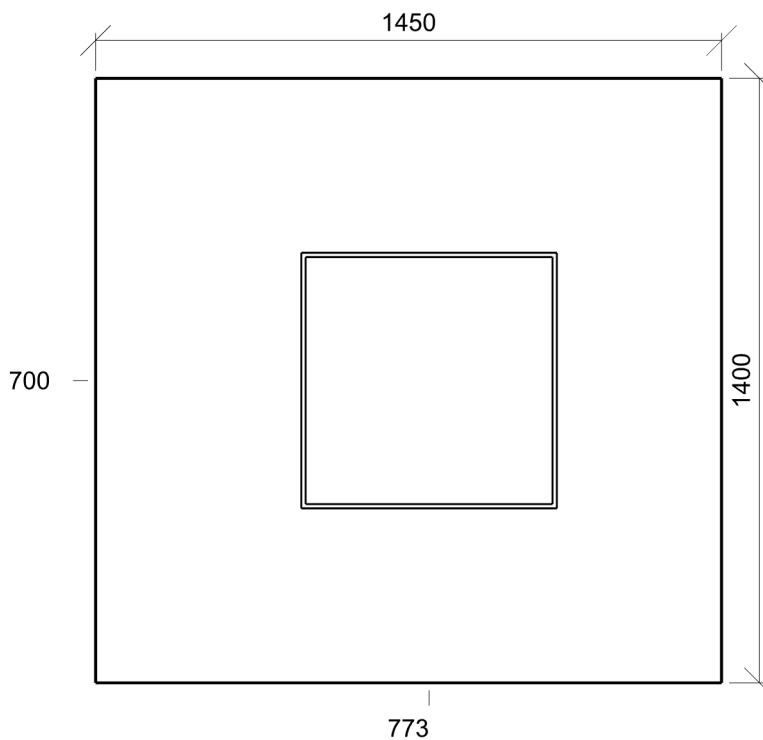
Počty

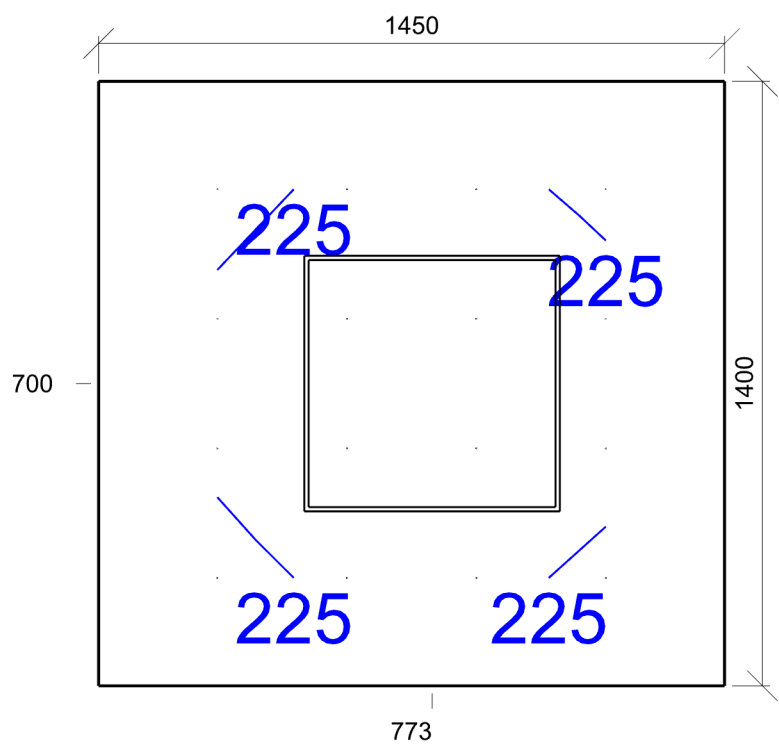
Used luminaires count	1
-----------------------	---

Údržba

Direct Maintenance factor	0,712
---------------------------	-------

Půdorys - 107 agregáty





Emin/Em/Emax: **216/232/247 lx** | Rovnoměrnost: **0,93** | Udržovací čísel: **0,63**
Výška: **0,00 mm** | Odsazení: **275,00 x 250,00 mm** | Rozteče: **300,00 x 300,00 mm**

Výpočet

Počet odrazů	3
Rozměr elementární plochy	100 mm
Luminaire division factor	10

Údržba

Čistota prostředí	Čisté
Údržbu počítat	Ano
Interval obnovy povrchů	36 m
Luminaires cleaning interval	12 m
Functional reliability	100 %
Lamps changing type	Individual

Geometrie

Délka	2650,00 mm
Šířka	2260,00 mm
Výška	2700,00 mm
Plocha	6,0 m ²

Odrážnost

Podlaha	0,3
Strop	0,7
Stěny	0,5

Luminaire group 1 - ZCLED3G32Q840/EASY-M600-OPAL , Easy 32W 4000K CRI>80 M600 OPAL (B)**Vlastnosti pravidelné skupiny**

Natočení soustavy	0,0	0,0	0,0	°
Luminaires rotation				

Nastavení

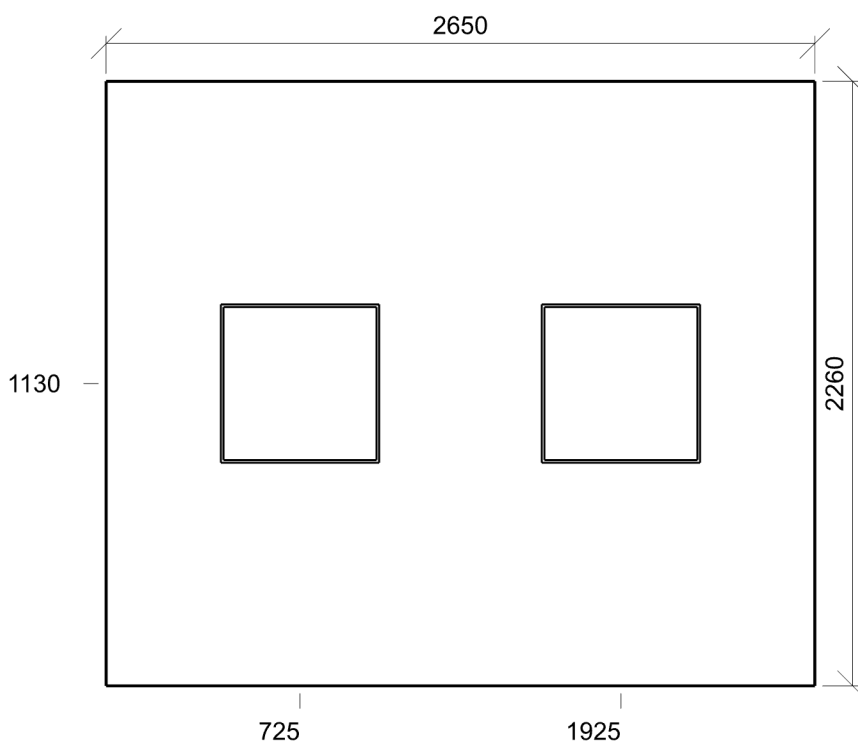
Výška	2700,00 mm
-------	------------

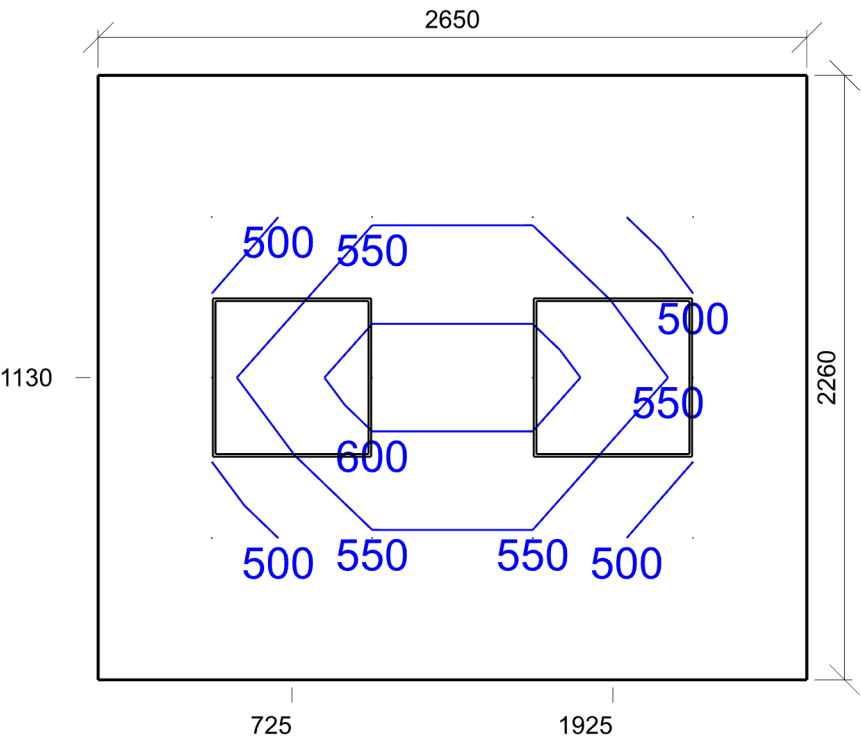
Počty

Used luminaires count	2
-----------------------	---

Údržba

Direct Maintenance factor	0,712
---------------------------	-------

Půdorys - 108 OPG



Emin/Em/Emax: **468/532/627 lx** | Rovnoměrnost: **0,88** | Udržovací čísel: **0,66**
Výška: **750,00 mm** | Odsazení: **425,00 x 530,00 mm** | Rozteče: **600,00 x 600,00 mm**

109 chodba 45.2 - Chodby: ve dne**Výpočet**

Počet odrazů	3
Rozměr elementární plochy	200 mm
Luminaire division factor	10

Údržba

Čistota prostředí	Čisté
Údržbu počítat	Ano
Interval obnovy povrchů	36 m
Luminaires cleaning interval	12 m
Functional reliability	100 %
Lamps changing type	Individual

Geometrie

Výška	2700,00 mm
Plocha	10,5 m ²

Odrážnost

Podlaha	0,3
Strop	0,7
Stěny	0,5

Luminaire group 1 - ZCLED3G32Q840/EASY-M600-OPAL , Easy 32W 4000K CRI>80 M600 OPAL (B)**Vlastnosti pravidelné skupiny**

Natočení soustavy	0,0	0,0	0,0	°
Luminaires rotation				

Nastavení

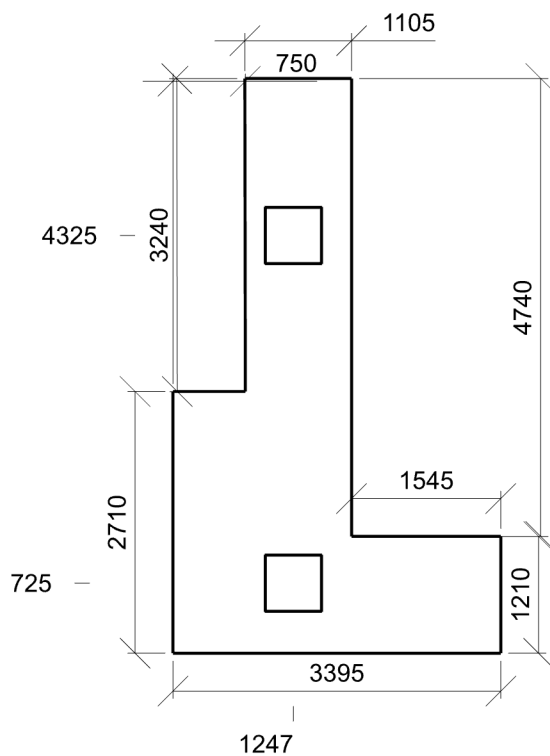
Výška	2700,00 mm
-------	------------

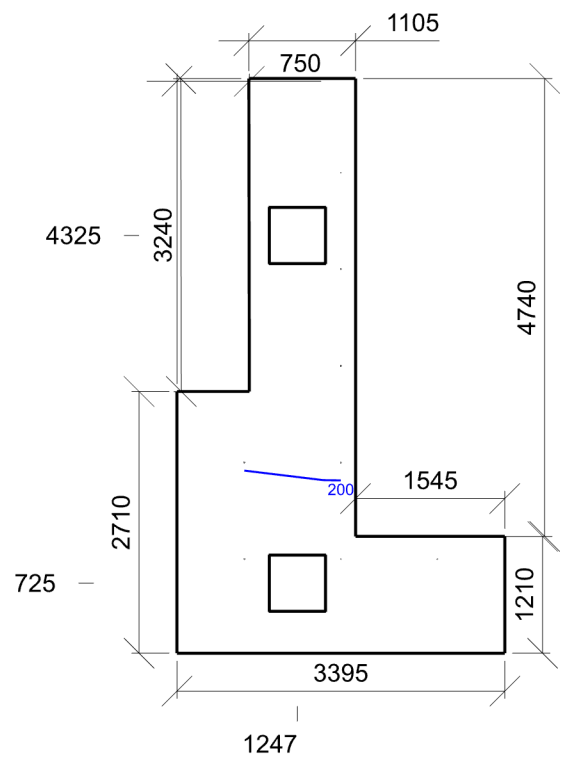
Počty

Used luminaires count	2
-----------------------	---

Údržba

Direct Maintenance factor	0,712
---------------------------	-------

Půdorys - 109 chodba



Emin/Em/Emax: **131/200/228 lx** | Rovnoměrnost: **0,66** | Udržovací čísel: **0,65**
Výška: **0,00 mm** | Odsazení: **697,50 x 975,00 mm** | Rozteče: **1000,00 x 1000,00 mm**

110 čekárna 45.1 - čekárny

Výpočet

Počet odrazů	3
Rozměr elementární plochy	200 mm
Luminaire division factor	10

Údržba

Čistota prostředí	Čisté
Údržbu počítat	Ano
Interval obnovy povrchů	36 m
Luminaires cleaning interval	12 m
Functional reliability	100 %
Lamps changing type	Individual

Geometrie

Výška	2700,00 mm
Plocha	18,4 m ²

Odraznost

Podlaha	0,3
Strop	0,7
Stěny	0,5

Luminaire group 1 - ZCLED3G32Q840/EASY-M600-OPAL , Easy 32W 4000K CRI>80 M600 OPAL (B)

Vlastnosti pravidelné skupiny

Natočení soustavy	0,0	0,0	0,0	°
Luminaires rotation				

Nastavení

Výška	2700,00 mm
-------	------------

Počty

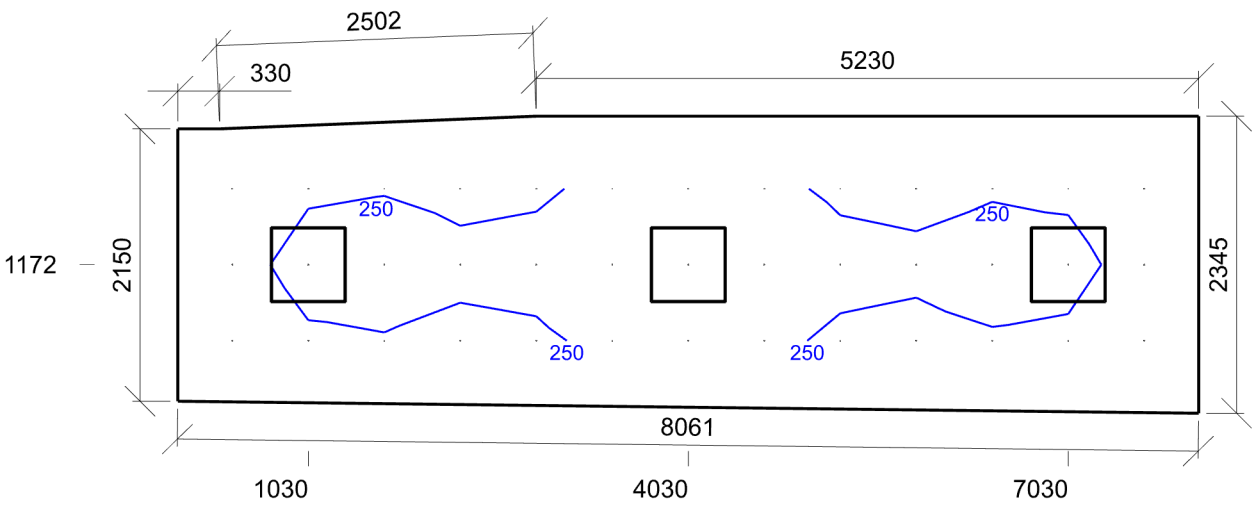
Used luminaires count	3
-----------------------	---

Údržba

Direct Maintenance factor	0,712
---------------------------	-------

Půdorys - 110 čekárna





Emin/Em/Emax: **216/250/286 lx** | Rovnoměrnost: **0,86** | Udržovací čísel: **0,65**
Výška: **0,00 mm** | Odsazení: **430,00 x 572,50 mm** | Rozteče: **600,00 x 600,00 mm**

111 denní místnost + šatna 10.4 - šatny, umývárny, koupelny, šatny, skříňky, sprchy, umyvadla a toalety

Výpočet

Počet odrazů	3
Rozměr elementární plochy	100 mm
Luminaire division factor	10

Údržba

Čistota prostředí	Čisté
Údržbu počítat	Ano
Interval obnovy povrchů	36 m
Luminaires cleaning interval	12 m
Functional reliability	100 %
Lamps changing type	Individual

Geometrie

Délka	4200,00 mm
Šířka	2340,00 mm
Výška	2700,00 mm
Plocha	9,8 m²

Odrážnost

Podlaha	0,3
Strop	0,7
Stěny	0,5

Luminaire group 1 - ZCLED3G32Q840/EASY-M600-OPAL , Easy 32W 4000K CRI>80 M600 OPAL (B)

Vlastnosti pravidelné skupiny

Natočení soustavy	0,0	0,0	0,0	°
Luminaires rotation				

Nastavení

Výška	2700,00 mm
-------	------------

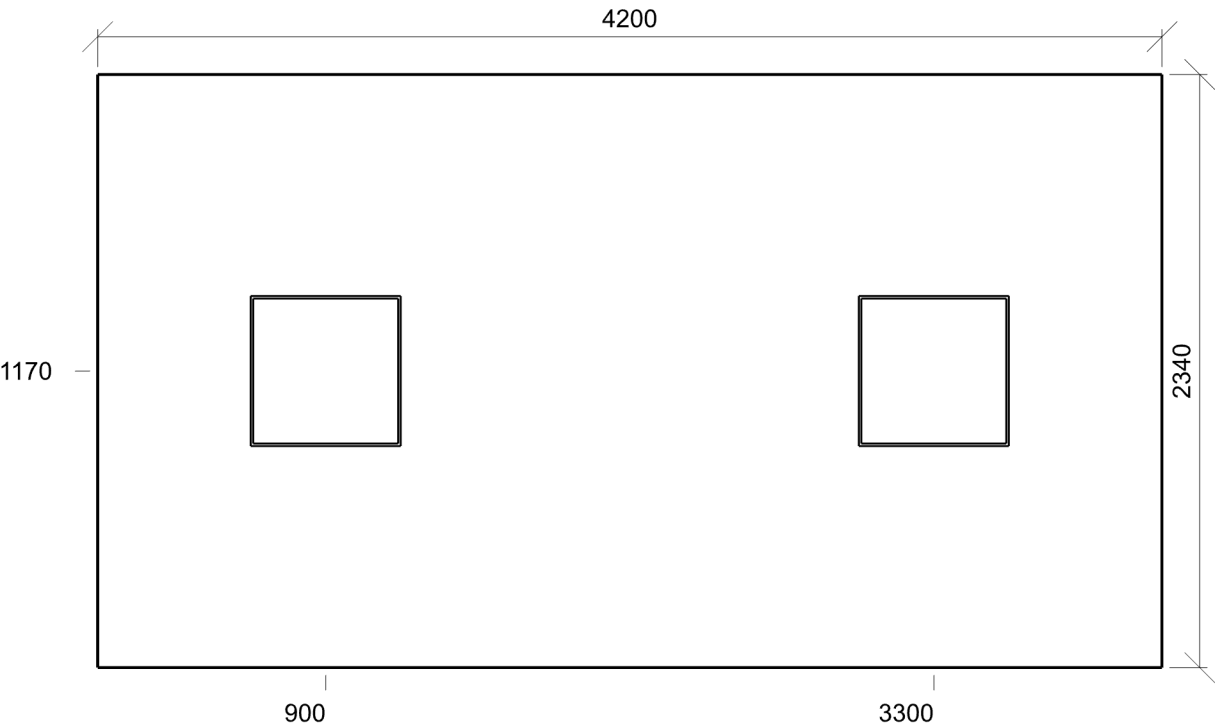
Počty

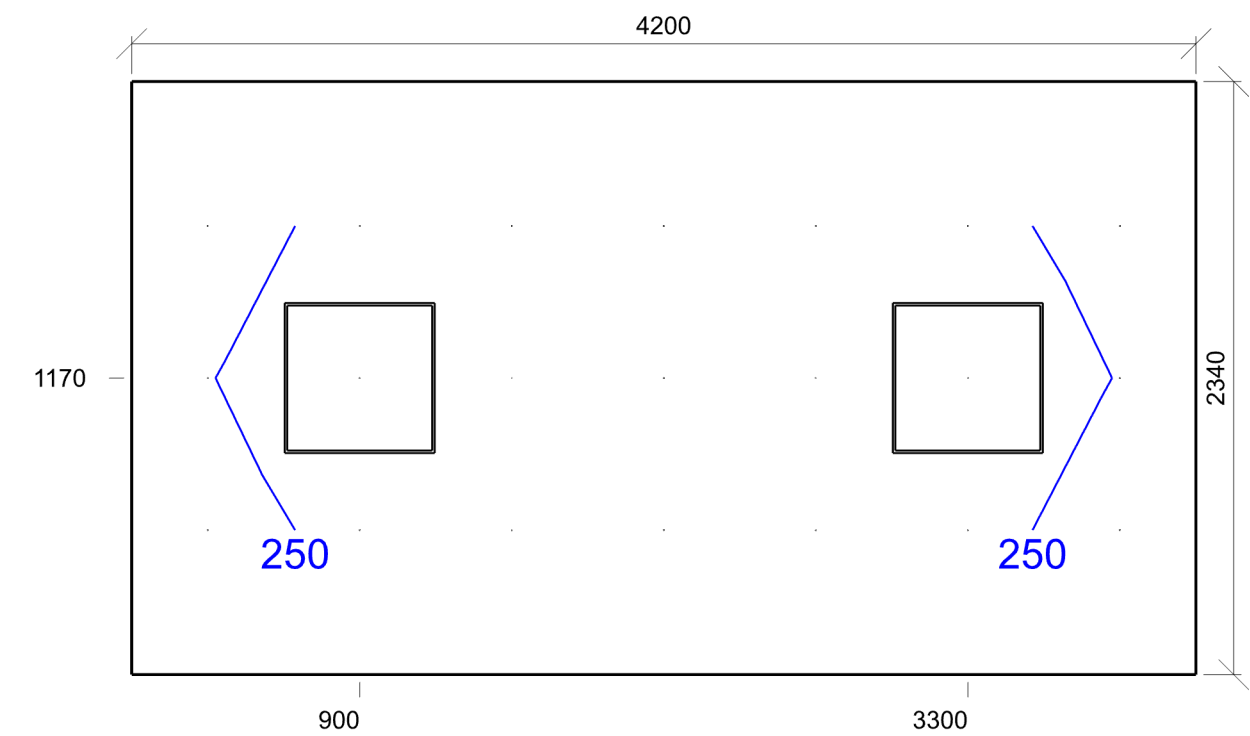
Used luminaires count	2
-----------------------	---

Údržba

Direct Maintenance factor	0,712
---------------------------	-------

Půdorys - 111 denní místnost + šatna





Emin/Em/Emax: **229/267/300 lx** | Rovnoměrnost: **0,86** | Udržovací čísel: **0,64**
Výška: **0,00 mm** | Odsazení: **300,00 x 570,00 mm** | Rozteče: **600,00 x 600,00 mm**

112 předsíňka 10.4 - šatny, umývárny, koupelny, šatny, skříňky, sprchy, umyvadla a toalety

Výpočet

Počet odrazů	3
Rozměr elementární plochy	100 mm
Luminaire division factor	10

Údržba

Čistota prostředí	Čisté
Údržbu počítat	Ano
Interval obnovy povrchů	36 m
Luminaires cleaning interval	12 m
Functional reliability	100 %
Lamps changing type	Individual

Geometrie

Výška	2700,00 mm
Plocha	4,2 m ²

Odrážnost

Podlaha	0,3
Strop	0,7
Stěny	0,5

Luminaire group 1 - ZCLED3G25Q840/SDK-MIKRO , Small 25W 4000K, CRI>80, SDK, MIKRO (C)

Vlastnosti pravidelné skupiny

Natočení soustavy	0,0	0,0	0,0	°
Luminaires rotation				

Nastavení

Výška	2700,00 mm
-------	------------

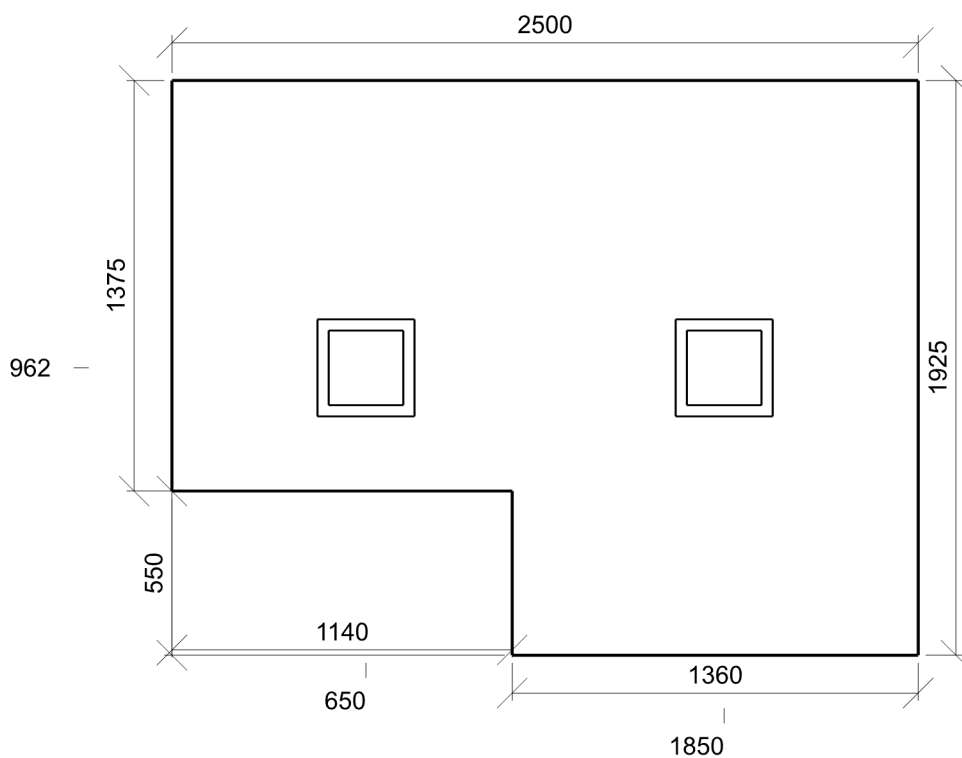
Počty

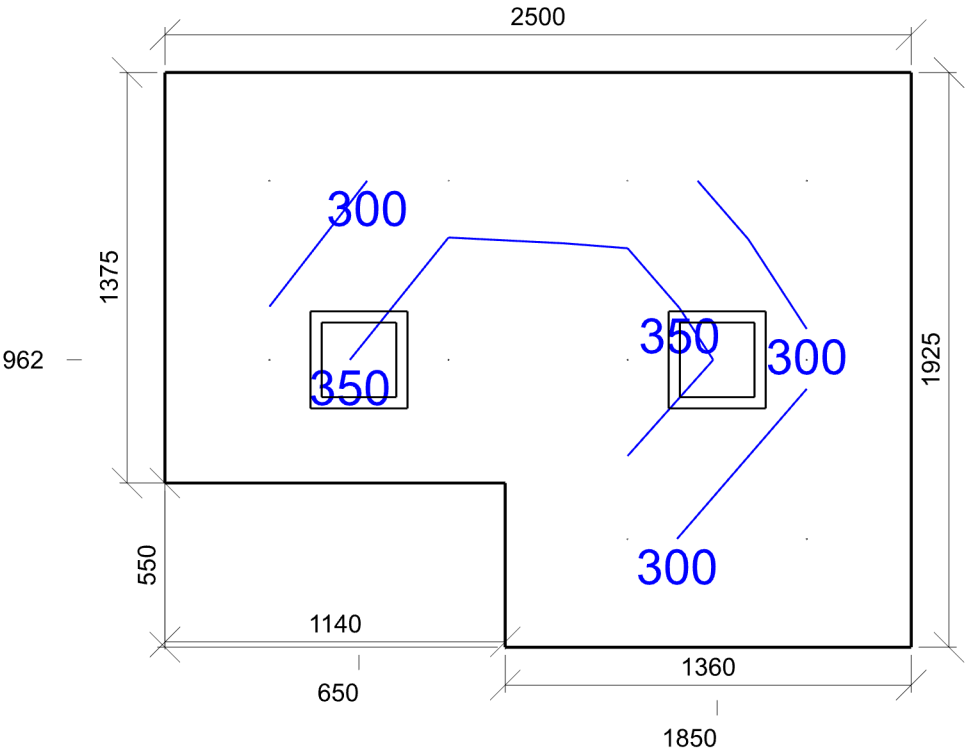
Used luminaires count	2
-----------------------	---

Údržba

Direct Maintenance factor	0,712
---------------------------	-------

Půdorys - 112 předsíňka





Emin/Em/Emax: **254/315/392 lx** | Rovnoměrnost: **0,81** | Udržovací čísel: **0,67**
Výška: **750,00 mm** | Odsazení: **350,00 x 362,50 mm** | Rozteče: **600,00 x 600,00 mm**

113 WC 10.4 - šatny, umývárny, koupelny, šatny, skříňky, sprchy, umyvadla a toalety

Výpočet

Počet odrazů	3
Rozměr elementární plochy	100 mm
Luminaire division factor	10

Údržba

Čistota prostředí	Čisté
Údržbu počítat	Ano
Interval obnovy povrchů	36 m
Luminaires cleaning interval	12 m
Functional reliability	100 %
Lamps changing type	Individual

Geometrie

Délka	1170,00 mm
Šířka	900,00 mm
Výška	2700,00 mm
Plocha	1,1 m ²

Odrážnost

Podlaha	0,3
Strop	0,7
Stěny	0,5

Luminaire group 1 - ZCLED3G25Q840/SDK-MIKRO , Small 25W 4000K, CRI>80, SDK, MIKRO (C)

Vlastnosti pravidelné skupiny

Natočení soustavy	0,0	0,0	0,0	°
Luminaires rotation				

Nastavení

Výška	2700,00 mm
-------	------------

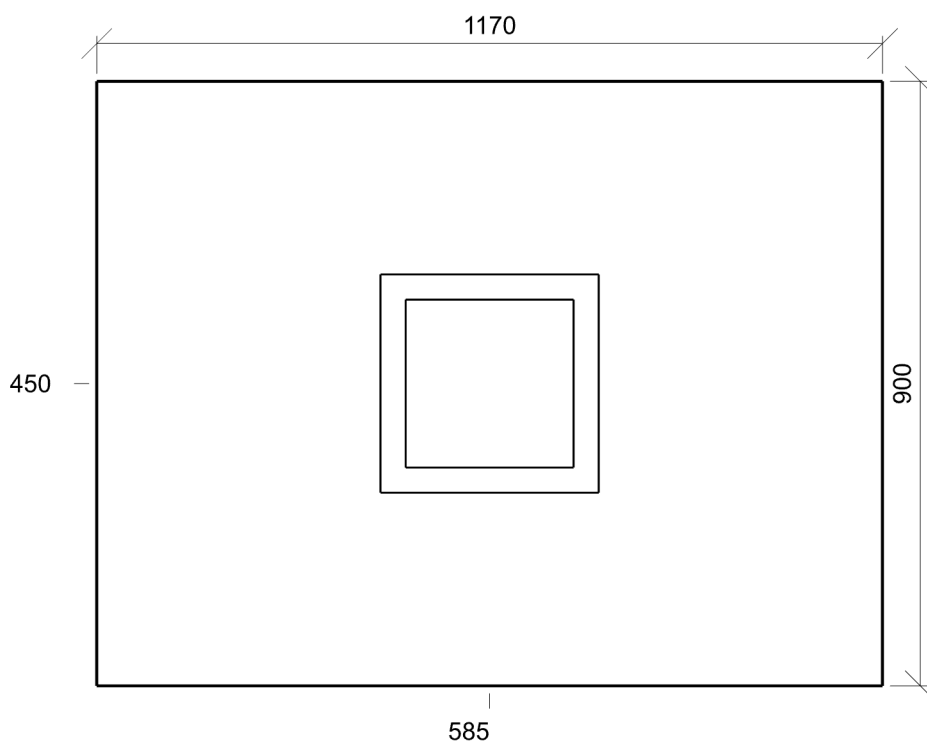
Počty

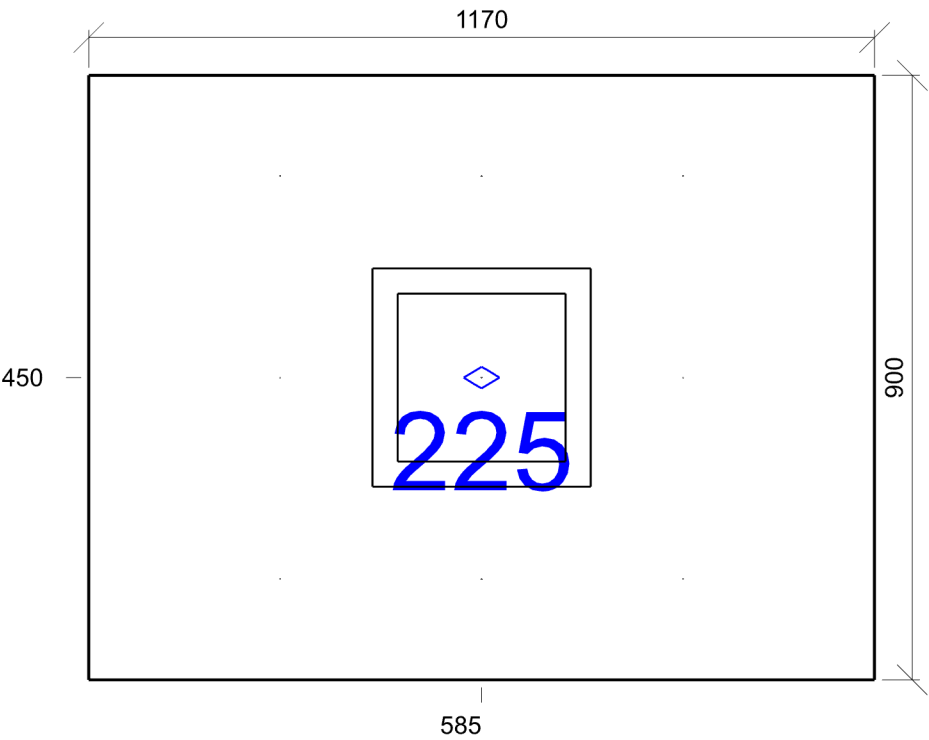
Used luminaires count	1
-----------------------	---

Údržba

Direct Maintenance factor	0,712
---------------------------	-------

Půdorys - 113 WC





Emin/Em/Emax: **201/209/226 lx** | Rovnoměrnost: **0,96** | Udržovací činitel: **0,65**
Výška: **500,00 mm** | Odsazení: **285,00 x 150,00 mm** | Rozteče: **300,00 x 300,00 mm**

114 WC pacienti 10.4 - šatny, umývárny, koupelny, šatny, skříňky, sprchy, umyvadla a toalety**Výpočet**

Počet odrazů	3
Rozměr elementární plochy	100 mm
Luminaire division factor	10

Údržba

Čistota prostředí	Čisté
Údržbu počítat	Ano
Interval obnovy povrchů	36 m
Luminaires cleaning interval	12 m
Functional reliability	100 %
Lamps changing type	Individual

Geometrie

Výška	2700,00 mm
Plocha	3,9 m ²

Odrážnost

Podlaha	0,3
Strop	0,7
Stěny	0,5

Luminaire group 1 - ZCLED3G25Q840/SDK-MIKRO , Small 25W 4000K, CRI>80, SDK, MIKRO (C)**Vlastnosti pravidelné skupiny**

Natočení soustavy	0,0	0,0	0,0	°
Luminaires rotation				

Nastavení

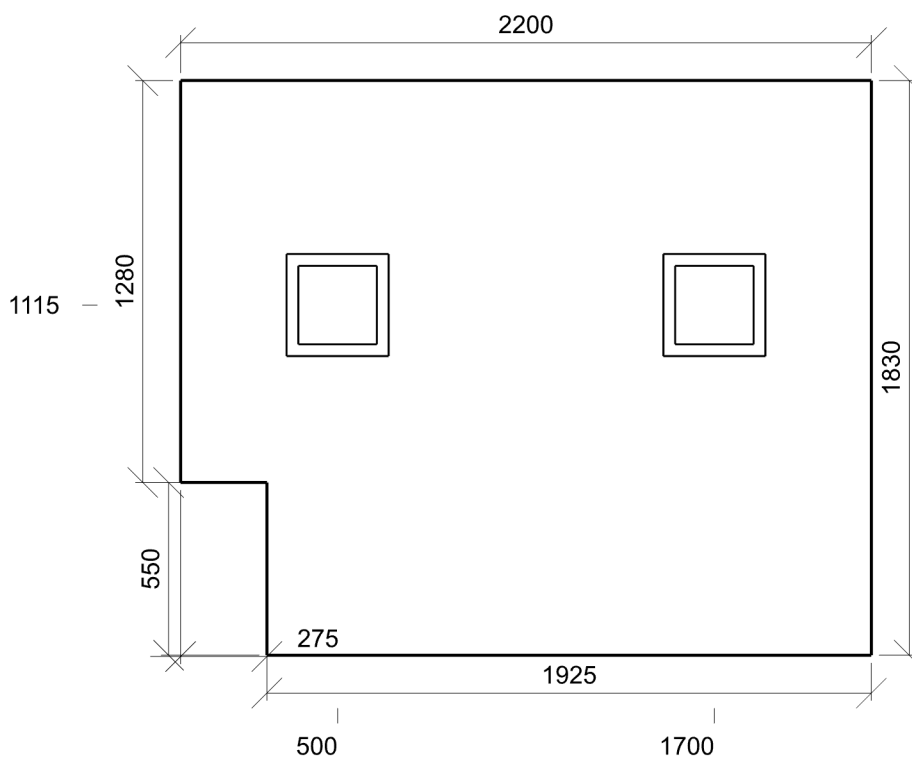
Výška	2700,00 mm
-------	------------

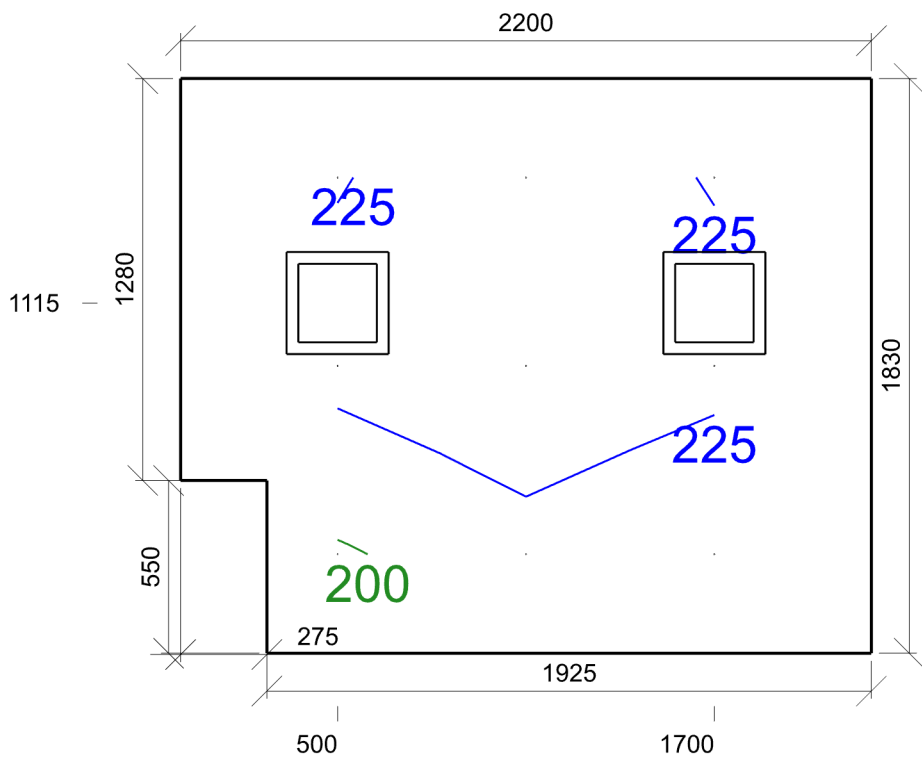
Počty

Used luminaires count	2
-----------------------	---

Údržba

Direct Maintenance factor	0,712
---------------------------	-------

Půdorys - 114 WC pacienti



Emin/Em/Emax: **197/224/249 lx** | Rovnoměrnost: **0,88** | Udržovací čísel: **0,65**
Výška: **0,00 mm** | Odsazení: **500,00 x 315,00 mm** | Rozteče: **600,00 x 600,00 mm**

115 úklid 10.4 - šatny, umývárny, koupelny, šatny, skříňky, sprchy, umyvadla a toalety

Výpočet

Počet odrazů	3
Rozměr elementární plochy	100 mm
Luminaire division factor	10

Údržba

Čistota prostředí	Čisté
Údržbu počítat	Ano
Interval obnovy povrchů	36 m
Luminaires cleaning interval	12 m
Functional reliability	100 %
Lamps changing type	Individual

Geometrie

Výška	2700,00 mm
Plocha	2,7 m²

Odráznost

Podlaha	0,3
Strop	0,7
Stěny	0,5

Luminaire group 1 - ZCLED3G25Q840/SDK-MIKRO , Small 25W 4000K, CRI>80, SDK, MIKRO (C)

Vlastnosti pravidelné skupiny

Natočení soustavy	0,0	0,0	0,0	°
Luminaires rotation				

Nastavení

Výška	2700,00 mm
-------	------------

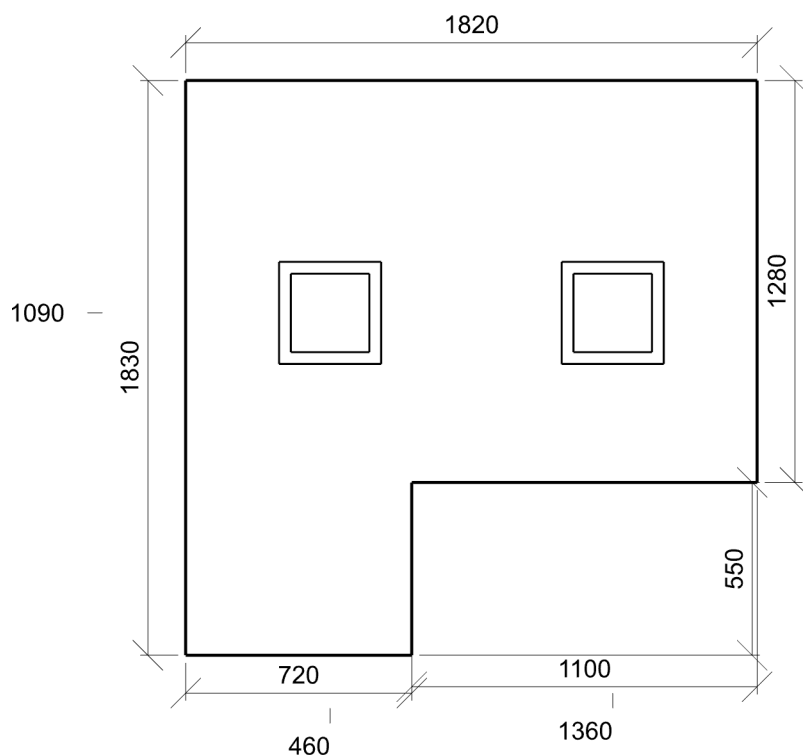
Počty

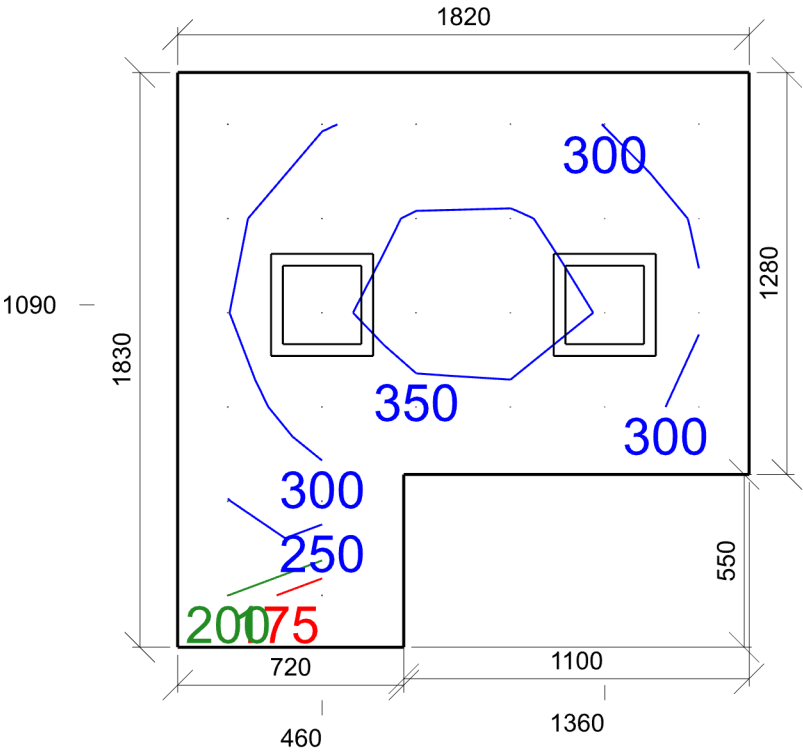
Used luminaires count	2
-----------------------	---

Údržba

Direct Maintenance factor	0,712
---------------------------	-------

Půdorys - 115 úklid





Emin/Em/Emax: **151/304/365 lx** | Rovnoměrnost: **0,5** | Udržovací činitel: **0,66**
Výška: **450,00 mm** | Odsazení: **160,00 x 165,00 mm** | Rozteče: **300,00 x 300,00 mm**

116 chodba 45.2 - Chodby: ve dne**Výpočet**

Počet odrazů	3
Rozměr elementární plochy	200 mm
Luminaire division factor	10

Údržba

Čistota prostředí	Čisté
Údržbu počítat	Ano
Interval obnovy povrchů	36 m
Luminaires cleaning interval	12 m
Functional reliability	100 %
Lamps changing type	Individual

Geometrie

Výška	2700,00 mm
Plocha	12,2 m ²

Odrážnost

Podlaha	0,3
Strop	0,7
Stěny	0,5

Luminaire group 1 - ZCLED3G32Q840/EASY-M600-OPAL , Easy 32W 4000K CRI>80 M600 OPAL (B)**Vlastnosti pravidelné skupiny**

Natočení soustavy	0,0	0,0	0,0	°
Luminaires rotation				

Nastavení

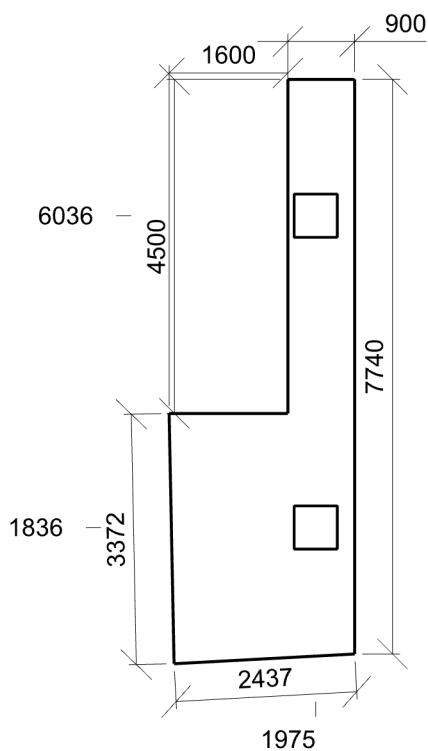
Výška	2700,00 mm
-------	------------

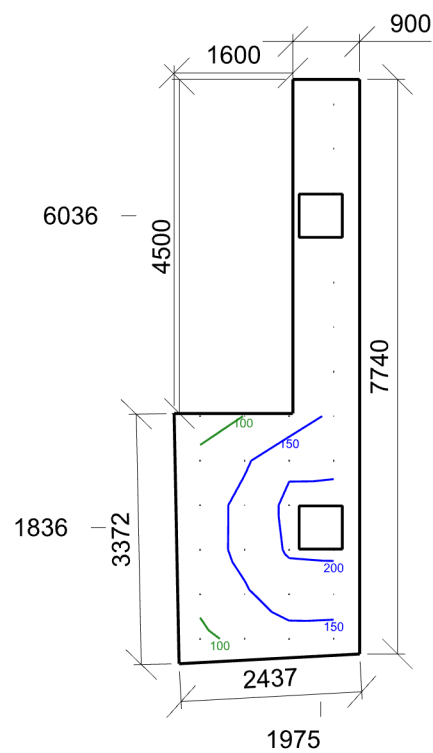
Počty

Used luminaires count	2
-----------------------	---

Údržba

Direct Maintenance factor	0,712
---------------------------	-------

Půdorys - 116 chodba



Emin/Em/Emax: **79/157/229 lx** | Rovnoměrnost: **0,5** | Udržovací činitel: **0,64**
Výška: **0,00 mm** | Odsazení: **350,00 x 335,71 mm** | Rozteče: **600,00 x 600,00 mm**